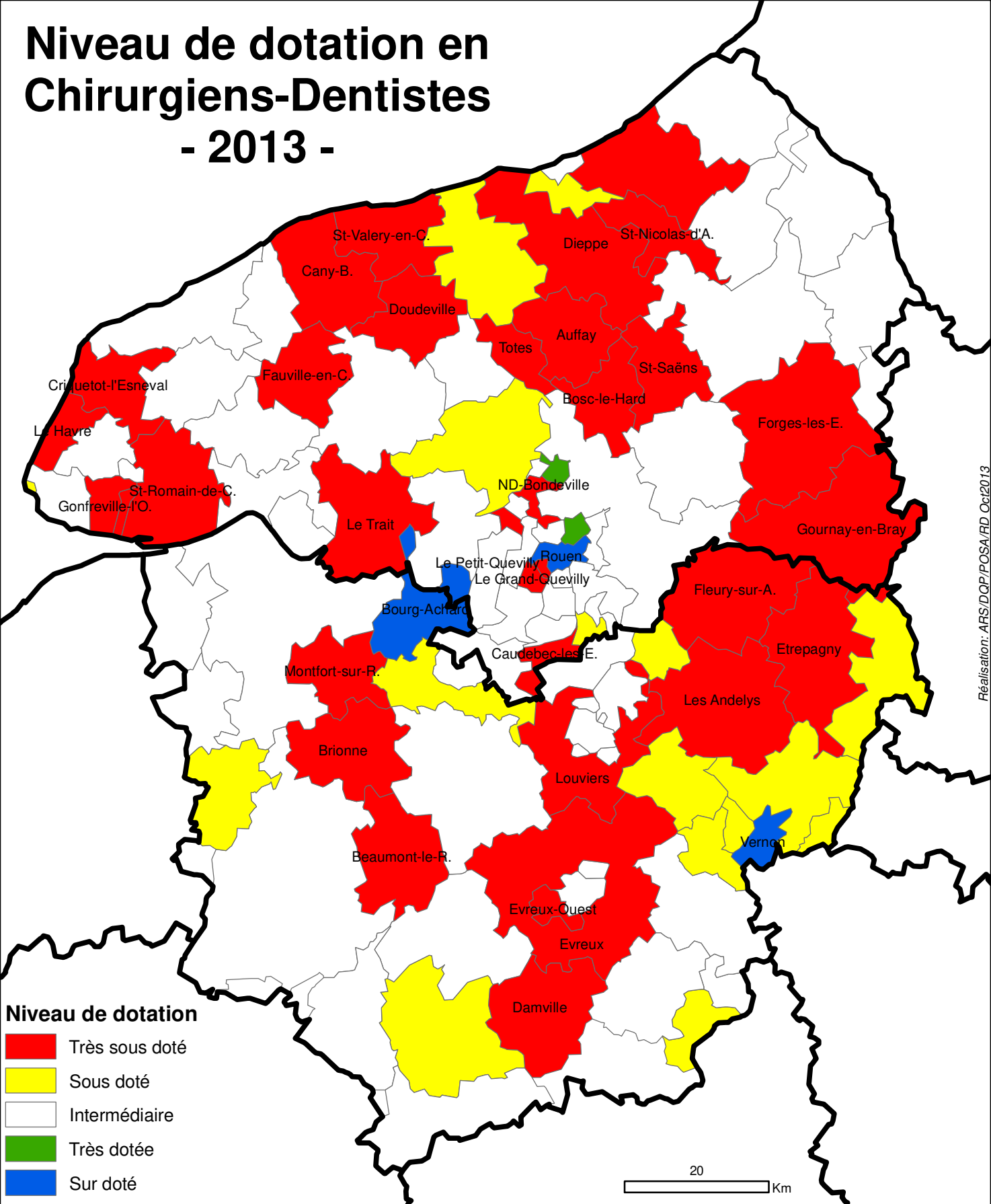


Niveau de dotation en Chirurgiens-Dentistes - 2013 -



Réalisation: ARS/DQP/POSA/RD_Oct2013

Zonage réalisé dans le cadre de la signature de l'avenant 2 à la convention nationale des chirurgiens dentistes, signé le 16 avril 2012
Sources : Les données sur l'activité et les effectifs de chirurgiens dentistes sont issues du SNIIRAM (2011 en date de traitement) et du FINPS (décembre 2011)

Les données de population INSEE sont issues du recensement 2007

Champ: Les chirurgiens dentistes omnipraticiens ayant effectué moins de 10 000 € d'honoraires totaux dans l'année sont exclus de l'analyse. Les centres de santé ayant une activité dentaire (centres dentaires et certains centres polyvalents) sont inclus (filtre sur 10 000€ d'honoraires sur les actes SC et SPR)

Découpage géographique: Bassins de vie et pseudo-canton en France métropolitaine